

Сообщение
о возможном установлении публичного сервитута

Руководствуясь статьей 39.42 Земельного кодекса Российской Федерации, Администрация Сысертского городского округа сообщает о возможном установлении публичного сервитута сроком на 20 лет в интересах ООО «Эконедроресурс» для реализации права на геологическое изучение, разведку и добычу пород Восточно-Бобровского участка для производства строительного камня в 400 метрах восточнее поселка Бобровский на территории Сысертского городского округа, согласно лицензии на право пользования недрами от 25.11.2010 СВЕ 07280 ТР, в целях прохода или проезда через части земельных участков, находящихся в границах Сысертского городского округа Свердловской области, в отношении следующих частей земельных участков общей площадью – 640 кв.м:

1) части земельного участка, площадью 629 кв.м, с кадастровым номером 66:25:1308004:11, площадью 1506 кв.м, с видом разрешенного использования - для коллективного садоводства, с категорией земель - земли сельскохозяйственного назначения, расположенного по адресу: Свердловская область, Сысертский район, 0,3 км восточнее поселка Бобровский, СТ «Искра», участок 12;

2) части земельного участка, площадью 11 кв.м, с кадастровым номером 66:25:1308004:6, площадью 1703 кв.м, с видом разрешенного использования - для коллективного садоводства, с категорией земель - земли сельскохозяйственного назначения, расположенного по адресу: Свердловская область, Сысертский район, 0,3 км восточнее поселка Бобровский, СТ «Искра», участок 7.

Ознакомиться с ходатайством об установлении публичного сервитута можно по адресу: 624022, Свердловская область, город Сысерть, улица Ленина, дом 35, актовый зал (1 этаж), в приемное время: вторник с 15-00 до 17-00 часов, на сайте Сысертского городского округа в сети Интернет: <http://admsysert.ru/mun-services/publicniy-servitut/message>.

Правообладатели земельных участков, в отношении которых испрашивается публичный сервитут, если их права (обременения права) не зарегистрированы в Едином государственном реестре недвижимости, могут обратиться с заявлением об учете их прав (обременений права) на земельные участки с приложением копий документов, подтверждающих эти права (обременения права) в Администрацию Сысертского городского округа по адресу: 624022, Свердловская область, город Сысерть, улица Ленина, дом 35, кабинет № 3, в приемное время: понедельник – пятница с 08-00 до 17-00 часов. Срок подачи заявления - в течение 15 (пятнадцати дней) со дня опубликования данного извещения.

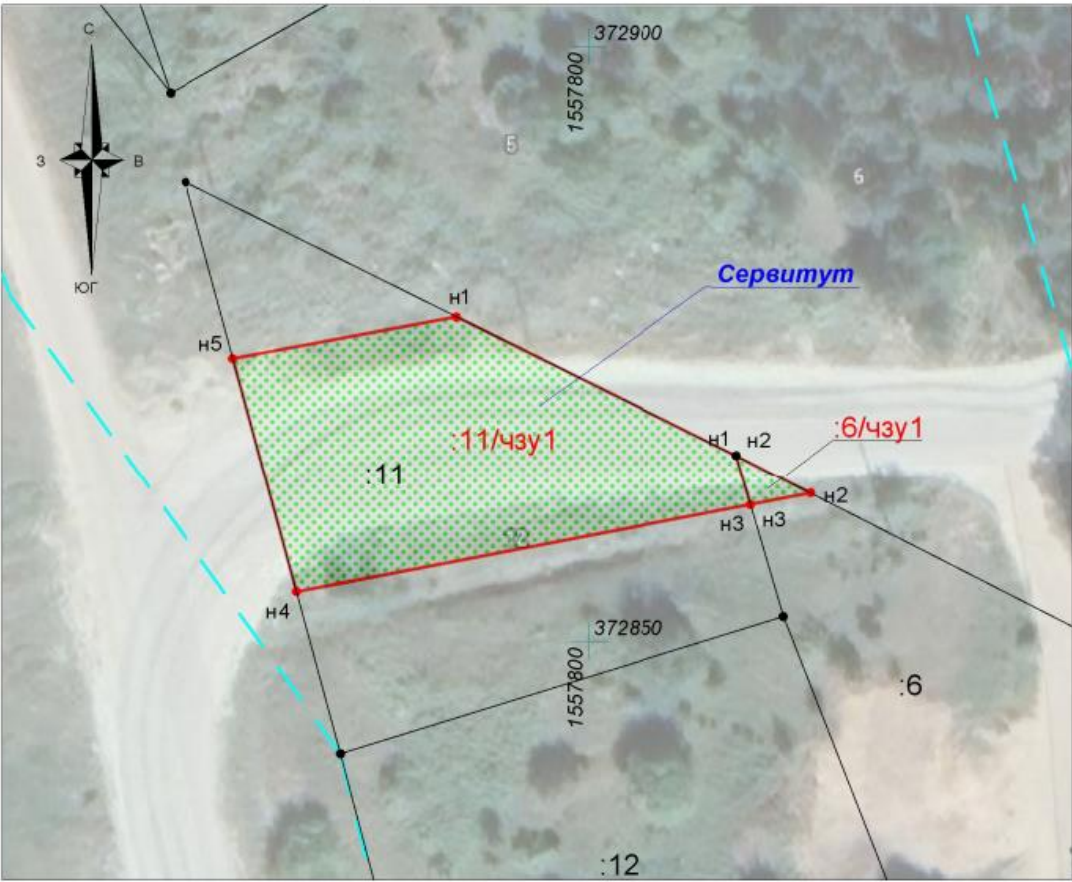
Схема расположения границ земельного участка
с целью установления сервитута кадастровом плане территории 66:25:1308004

Утверждена
Распоряжением КУМИАГ
№ _____

от _____ 2024 года

Условный номер земельного участка 66:25:1308004:11/чзу1			Условный номер земельного участка 66:25:1308004:6/чзу1		
Площадь земельного участка 629 м2			Площадь земельного участка 11 м2		
Обозначение характерных точек границ	Координаты, м		Обозначение характерных точек границ	Координаты, м	
	X	Y		X	Y
1	2	3	1	2	3
:11/чзу1			:6/чзу1		
н1	372877,33	1557788,92	н1	372865,64	1557812,48
н2	372865,64	1557812,48	н2	372862,45	1557818,72
н3	372861,49	1557813,70	н3	372861,49	1557813,70
н4	372864,14	1557775,50	н1	372865,64	1557812,48
н5	372873,81	1557770,16			
н1	372877,33	1557788,92			

Масштаб 1:500



- Условные обозначения:

 - граница испрашиваемого земельного участка;
 - обозначение испрашиваемого земельного участка;
 - границы учтенных в ЕГРН земельных участков;
 - границы кадастровых кварталов;
 - номера кадастровых кварталов;
 - номера учтенных в ЕГРН земельных участков;
- граница части образуемого земельного участка;
 - обозначение части образуемого земельного участка;
 - обозначение исходного земельного участка;
 - обозначение территории, участвующей в перераспределении земель, находящейся в муниципальной собственности;
 - улично-дорожная сеть;
 - кварталы жилой застройки;